

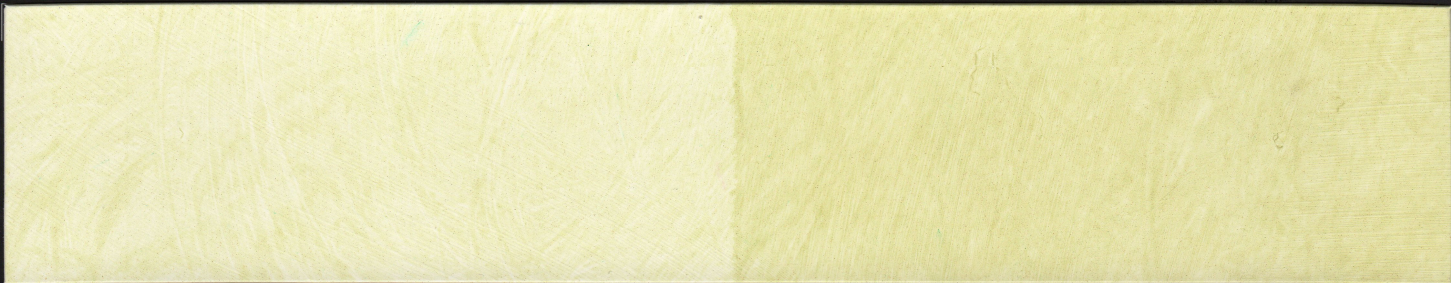
VELACOLOR



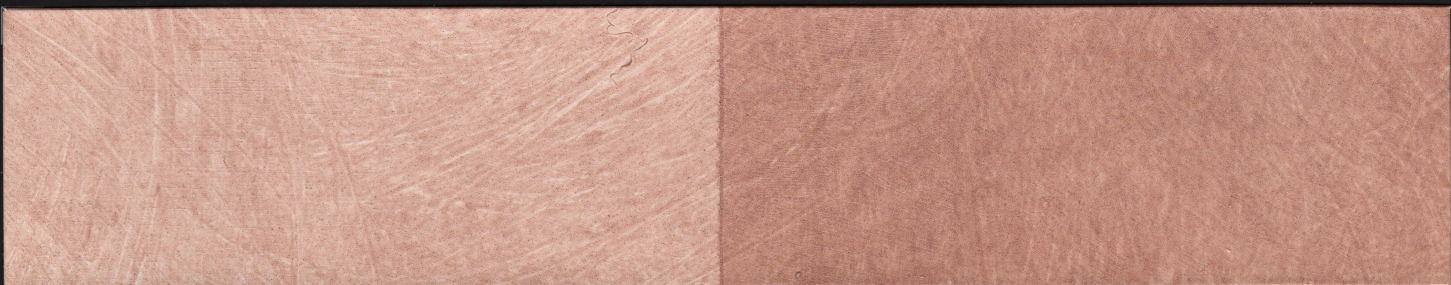
SINCE 1910



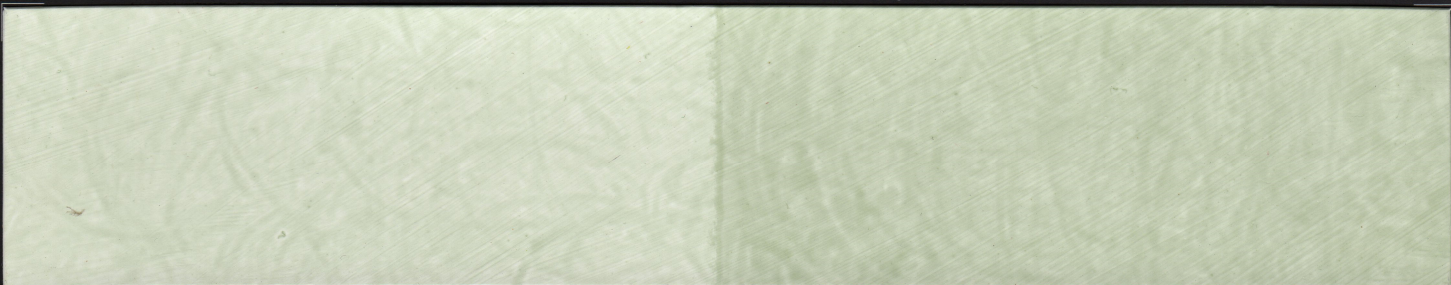
OCRA ICLES



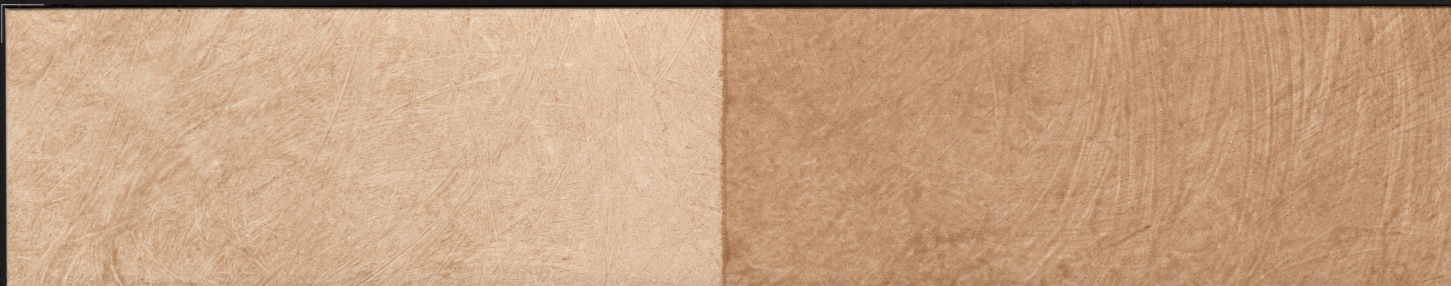
VERDE SICILIA



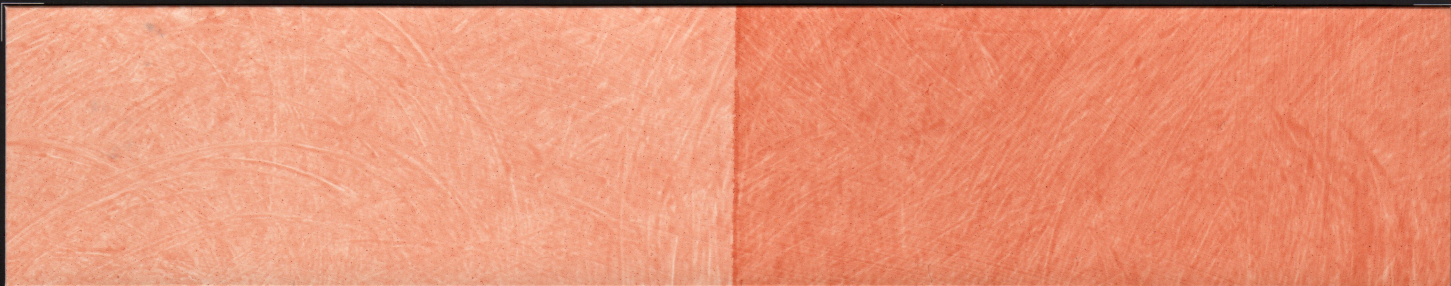
CIPRO BRUCIATO



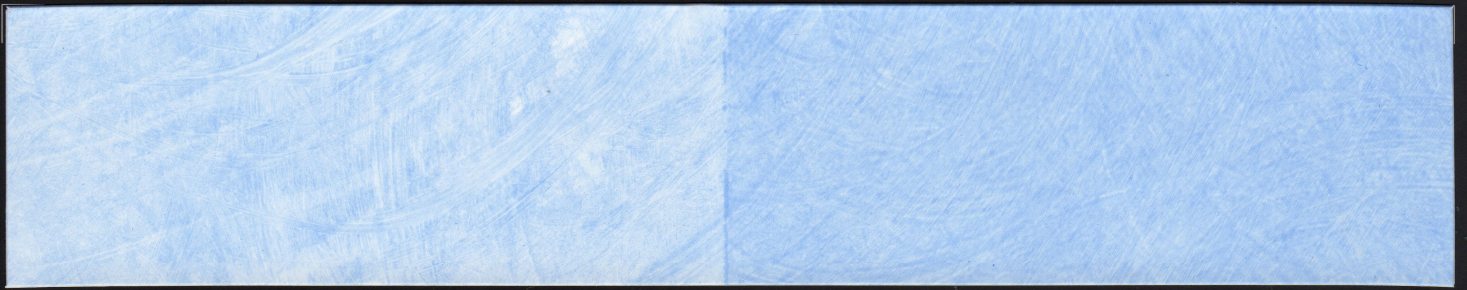
VERDE NATURALE



TERRA CIPRO



SIENA ARANCIATA



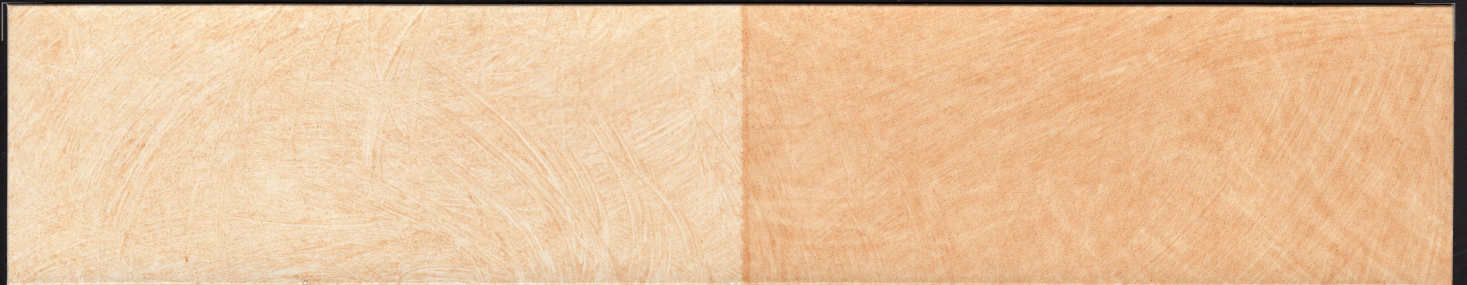
BLU COBALTATO



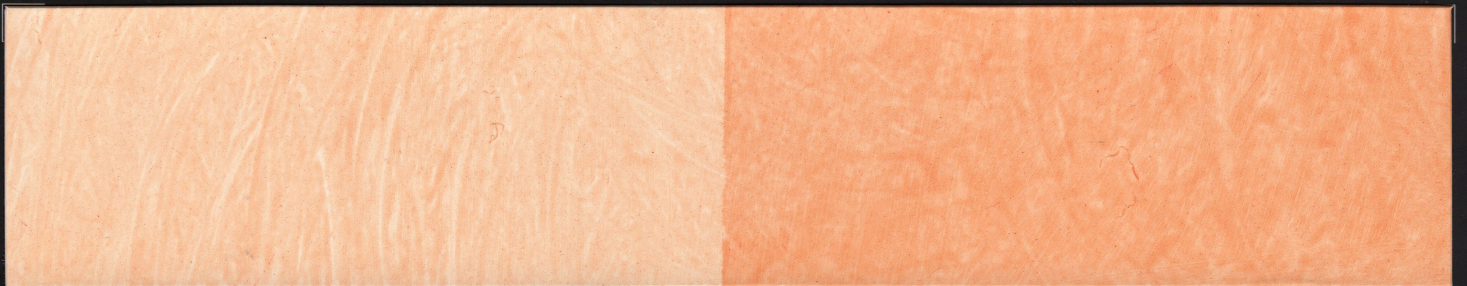
GIALLO VERONA



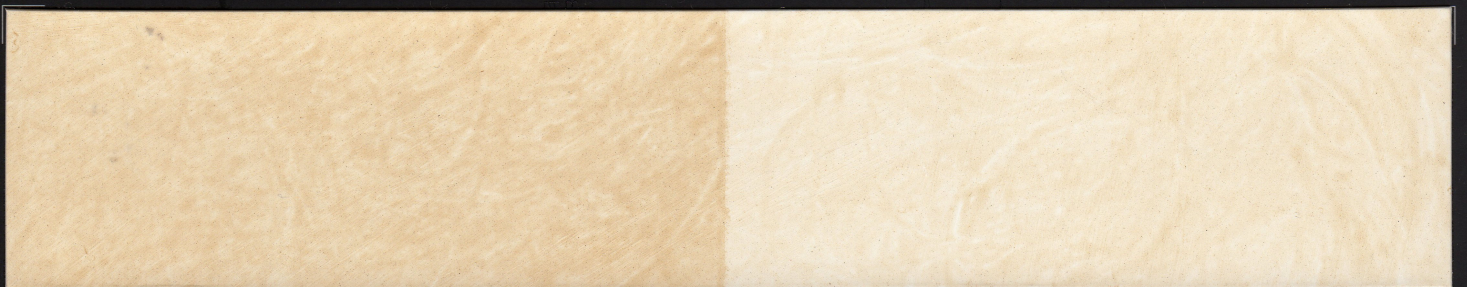
TORTORA



SIENA NATURALE



ARANCIO PROVENZA

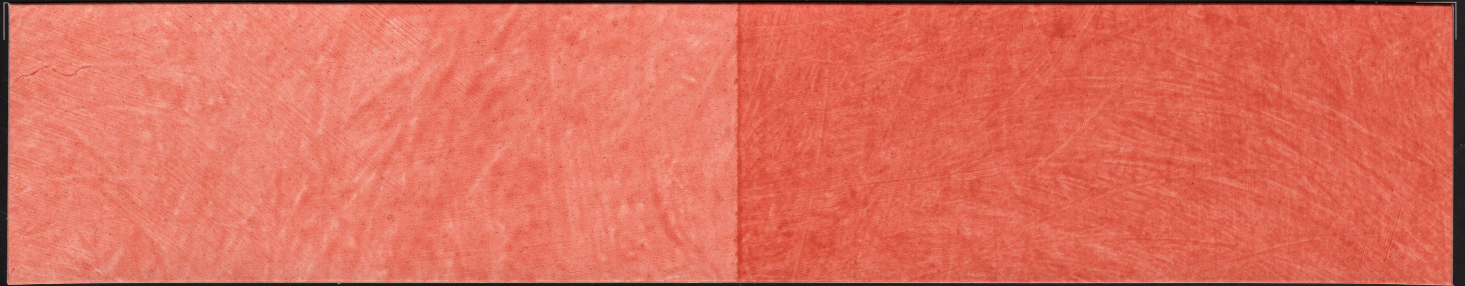


TUFO

The colors presented as a guide as such are not legally binding. This is due to the way in which the product is applied, the support surface, the drying process ecc...



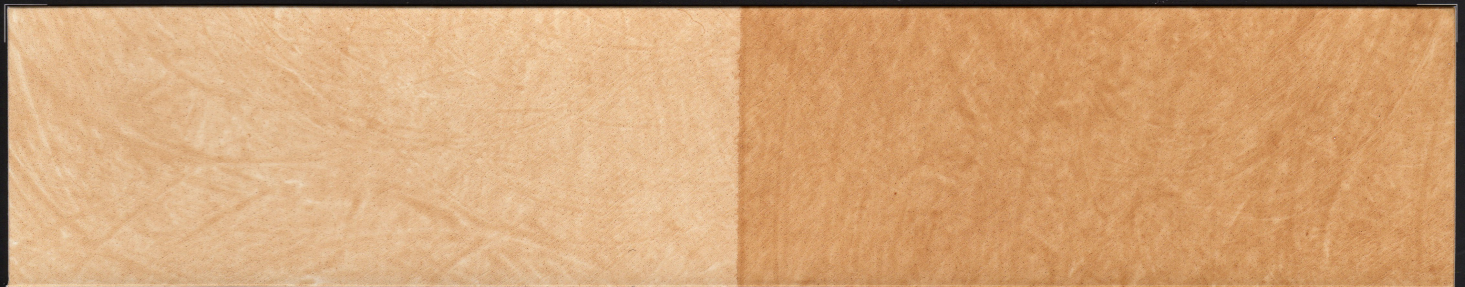
VIOLETTO PERLA



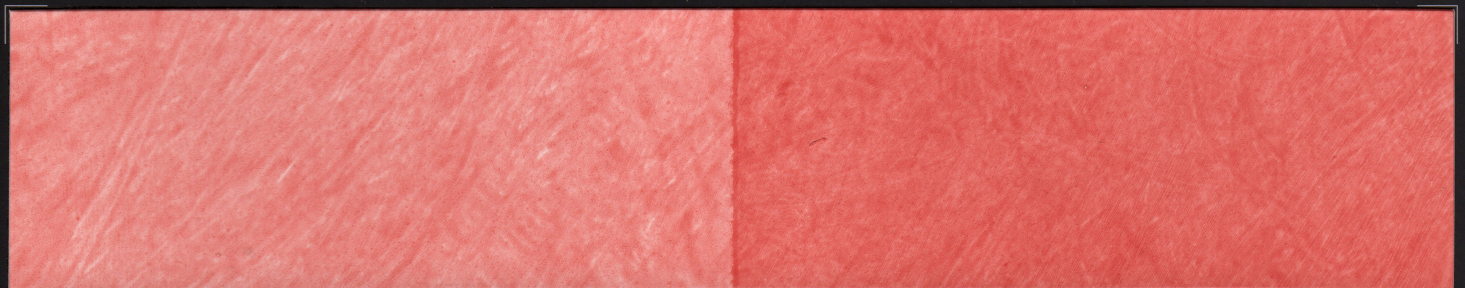
ROSSO POZZUOLI



ROSSO ERCOLANO



SABBIA



ROSSO ANTICO



ORO ANTICO



BIANCO PERLA

VELACOLOR

The new trends in the field of restoration and decoration are leading us to rediscover traditional and fascinating painting techniques such as "Glazing".

VELACOLOR is a transparent paint that highlights the characteristic transparency, luminosity and beauty of natural earths and pigments by which "glazing" is carried out on any type of wall support. The semitransparent quality of the earths will bestow a mottled chromatic effect, antiquated and gradable according to the taste of the user.

VELACOLOR is a product ready for use and with a good permeability to steam. It is recommended for the protection and decoration of indoor and outdoor wall surfaces. Its formula does not contain any dangerous pollutants and has a low content of volatile organic compounds (COV).

Infinite nuances of color can be obtained by mixing **NEUTRAL VELACOLOR** with our earths (in the ratio from 1 to 6% for pastel tones and from 10/15% to obtain more intense and uniform tones). **NEUTRAL VELACOLOR** can be used to lighten tones. By laying over different tones, antiquated and fading effects can be achieved. On very absorbing and irregular supports the product should be watered down (10%). To obtain more intense and deeper tones, apply glazing twice or three times.

INSTRUCTIONS FOR USE

To be used on absorbing plaster prepared with lime paint or plaster, stucco (made of ground marble and color pigments), slaked lime, breathable paint, washable paint, quartz paint. The surface must be dry, neither powdery nor damp. Apply **VELACOLOR** by a wad of synthetic velvet or sponge, brush, cloth according to the desired effect.

The approximate performance of the product is about 8/10 m² per liter (it varies with the absorption of the support).



VELACOLOR



SINCE 1910

VELACOLOR (LEGANTE PER VELATURE MURALI)

Le nuove tendenze del mondo del restauro e della decorazione ci portano alla riscoperta di tecniche pittoriche tradizionali affascinanti quali le "Velature".

VELACOLOR è un legante che esalta le caratteristiche di trasparenza, luminosità, bellezza cromatica delle terre naturali e dei pigmenti mediante i quali si realizzano "velature" su qualsiasi supporto murale.

La semitrasparenza delle terre donerà un effetto cromatico variegato dal sapore antico, personalizzabile secondo il gusto dell'utilizzatore.

VELACOLOR è un prodotto pronto all'uso con buona permeabilità al vapore acqueo.

E' consigliato per la protezione e la decorazione di superfici murali interne ed esterne.

La formulazione è esente da sostanze pericolose e a basso contenuto di composti organici volatili (COV).

Infinite gradazioni di colore si possono ottenere miscelando a VELACOLOR NEUTRO le nostre terre (in percentuali da 1 a 6 % per toni pastello, e da 10-15% per ottenere toni più intensi ed uniformi). Per schiarire usare VELACOLOR NEUTRO.

Con sovrapposizioni di tonalità diverse si possono creare effetti di muro invecchiato e dilavato.

Su supporti molto assorbenti e irregolari si consiglia di allungare il prodotto con acqua (10%).

Per raggiungere toni più intensi e "profondi" passare due o tre mani di velatura.

Istruzioni sull'utilizzo: Applicabile su intonaco assorbente preparato con: pittura o intonaco a calce, marmorino, grassello, pittura traspirante, pittura lavabile, pittura al quarzo. Il fondo deve essere asciutto e non sfarinante, esente da umidità.

Si stende VELACOLOR con un tampone in velluto sintetico oppure spugna, pennello, straccio a seconda del tipo di effetto desiderato.

VELACOLOR

Les nouvelles tendances du monde de la restauration et de la décoration nous portent à la redécouverte de techniques picturales traditionnelles le "Velature" (Glacis). Ce terme vient du mot Italien "Velatura" qui veut dire voile.

En peinture on entend avec "Velatura" une couche de couleur qui est appliquée sur une autre déjà sèche afin de laisser transparaître la couche précédente.

VELACOLOR est un liant à l'eau d'aspect mat qui exalte les caractéristiques de transparence, de luminosité, beauté chromatique des terres naturelles et des pigments, qui sont utilisés pour réaliser le "Glacis" sur tous les supports muraux.

La semi transparence des terres offrira un effet chromatique moiré ancien, personnalisable selon le goût de l'utilisateur.

VELACOLOR est un produit hydrofuge avec une bonne perméabilité à la vapeur d'eau. Est recommandé pour la protection et la décoration des surfaces murales extérieures et intérieures. Sa formulation est exempte de substances dangereuses, à très faible teneur en composés organiques volatiles (COV).

On peut obtenir d'infinies tonalités de couleurs en mélangeant à VELACOLOR NEUTRO nos terres, laques, oxydes et pigments pour artistes. (1 - 6 % pour obtenir des glacis) (10 - 15 % pour obtenir un aspect doux assez uni).

Avec des superpositions de plusieurs couches, on obtiendra des tonalités plus intenses. Ce type de finition peut se voir encore amplifié en rajoutant des couches de couleurs différentes ce qui accentue encore plus l'aspect de vieux mur aux tons mats et délavés.

Sur support très absorbant et irrégulier peut se délayer avec environ 10% d'eau. Dans le cas où, l'on voudrait changer l'aspect de la finition, on pourra la couvrir avec une peinture normale.

VELACOLOR est même commercialisé prêt à l'emploi dans les colorations: Ocre Gialla, T.Siena naturelle, T.Siena bruciata aranciata, Verde Brentonico, Rosso Ercolano, Blu cobaltato, Arancio provenza, Rosso antico, Tufo, Oro, Bianco.

MODE D'EMPLOI :

VELACOLOR s'applique sur tout support poreux: Chaux naturelle, Peinture à la Chaux, Enduit à la chaux, Marmorini, Enduit chaux - ciment, Enduit ciment, Peinture à l'eau, Peinture acrylique. Doit être appliquée sur de supports secs, non farineux, sans sels et humidité.

Il est conseillé pour une meilleure dispersion du pigment d'ajouter à l'eau dans laquelle on détrempera le pigment, un pourcentage de 20-50% de Pentasol.

Sur un support préparé avec une finition blanche ou teinte on applique VELACOLOR avec, une éponge naturelle, une brosse, un chiffon, ou un tampon en velours selon le type d'effet désiré.

